

**Monaco - Monte-Carlo****MILLEFIORI — 3 КОМНАТЫ ОТРЕМОНТИРОВАНЫ — ПАНОРАМНЫЙ ВИД НА МОРЕ И МОНАКО****10.500.000 €****3**

Комнаты

2

Спальни

2

Salles de bains

135 M²

Общая площадь

1

Парковочное место

Великолепная трёхкомнатная квартира, отремонтированная из высококачественных материалов, расположенная в районе Монте-Карло. На высоком этаже открывается один из самых впечатляющих видов на Княжество Монако.

7 Avenue des Papalins
« Immeuble Michelangelo »
98000 Monaco

V1713

1 / 5

Tél : +377 92 16 16 32
monaco@barnes-international.com
www.valeri-agency.com



Caractéristiques du bien

Тип объекта :	Квартира	Кол-во комнат :	3 комнаты
Здание :	Le Millefiori	Район :	Monte-Carlo
Жилая площадь :	100 m ²	Площадь террасы :	35 m ²
Общая площадь :	135 m ²	Спальни :	2
Salles de bains :	2	Парковочное место :	1
Состояние :	С ремонтом	Вид :	Панорамное море и Монако
Положение :	Юго-восток	Код. :	V1713

Descriptions

Идеально расположенная в самом сердце Монте-Карло, в нескольких шагах от Place du Casino и Hôtel de Paris, эта трёхкомнатная квартира имеет первоклассный адрес в роскошном доме с круглосуточным обслуживанием консьержа. Полностью отреставрированный с использованием тщательно подобранных материалов, он предлагает высококачественную отделку каждой детали.

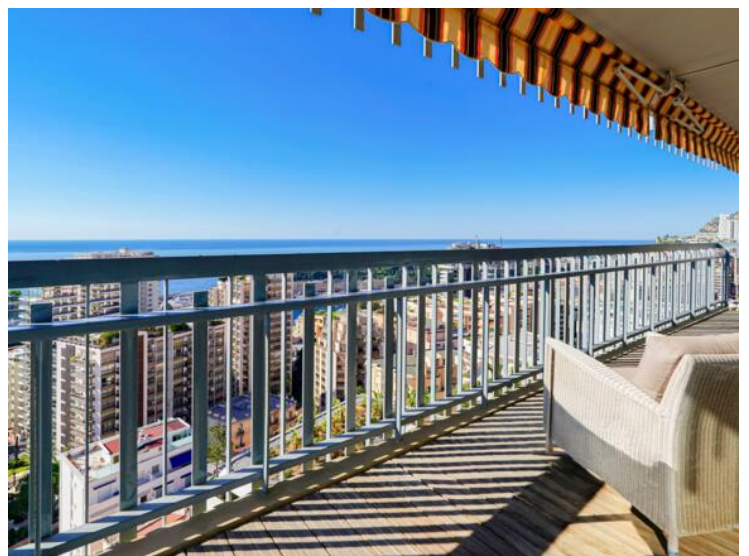
Из квартиры открываются один из самых впечатляющих видов на княжество: Средиземное море насколько хватает глаз, на заднем плане — итальянское побережье, а на переднем плане — Казино де Монте-Карло. Полностью отреставрированный с использованием тщательно подобранных материалов, он предлагает высококачественную отделку каждой детали. Он состоит из входа, большой гостиной с открытой и оборудованной кухней, выходящей на красивую террасу, главной спальни с большой ванной комнатой и спальни с душем. Обе спальни также выходят на террасу. Гостевой туалет и много мест для хранения.

Безопасное проживание с постоянным обслуживанием консьержа в непосредственной близости от магазинов, супермаркета и транспорта. Все удобства центра Монако находятся в пешей доступности.

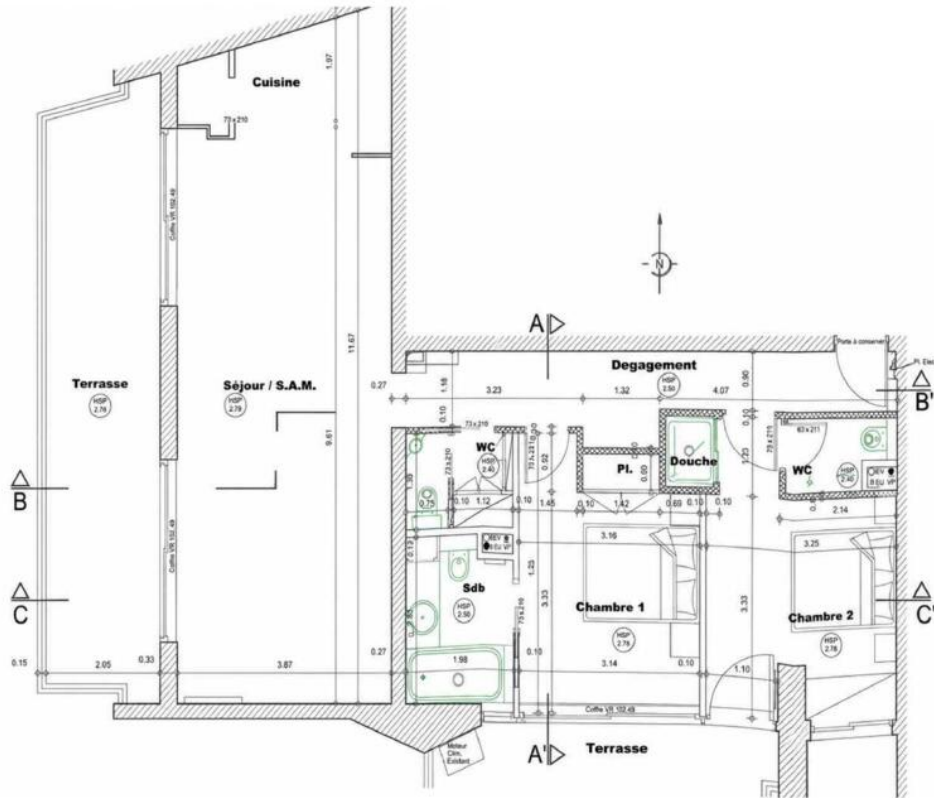
Парковочное место дополняет эту территорию.



V1713
3 / 5



V1713
4 / 5



V1713
 5 / 5