



**Vendita France - Roquebrune-Cap-Martin**  
**ROQUEBRUNE-CAP-MARTIN - VILLA - PISCINA**

**3.950.000 €**

**6**  
Stanze

**4**  
Camere

**3**  
Bagni

**400 m<sup>2</sup>**  
Superficie totale

**1**  
Parking

Situata a Roquebrune-Cap-Martin, nei pressi di Monaco, questa villa contemporanea di nuova costruzione di circa 400 m<sup>2</sup> con piscina gode di un ambiente tranquillo e senza edifici di fronte. Dispone di diverse suite e camere, di una palestra e di posti auto per più veicoli.

7 Avenue des Papalins  
« Immeuble Michelangelo »  
98000 Monaco

VF1617  
1 / 7

Tél : +377 92 16 16 32  
monaco@barnes-international.com  
www.valeri-agency.com



---

## Caratteristiche dell'immobile

---

Tipo di proprietà :	Città	Stanze :	6
Città :	Roquebrune-Cap-Martin	Paese :	Francia
Superficie abitabile :	400 m <sup>2</sup>	Superficie terreno :	1 723 m <sup>2</sup>
Camere :	4	Bagni :	3
Parking :	1	Condizione :	Servizi lussuosi
Vista :	Libera, verde	Exposition :	Est, Ovest
Data di liberazione :	Disponibile	Rif. :	VF1617

---

## Descrizione

---

Situata a Roquebrune-Cap-Martin, questa villa di prestigio completamente nuova, disposta su tre livelli, offre circa 400 m<sup>2</sup> di superficie abitabile su un terreno di 1.723 m<sup>2</sup> con piscina.

Il piano terra ospita un ingresso, un luminoso soggiorno prolungato da una veranda, un bagno con doccia, uno studio, una cucina e una sala da pranzo. Al piano superiore, un corridoio conduce a una suite padronale, una junior suite e tre camere da letto, di cui una con soppalco.

Il seminterrato comprende un garage, un alloggio per il custode, una lavanderia e una palestra.

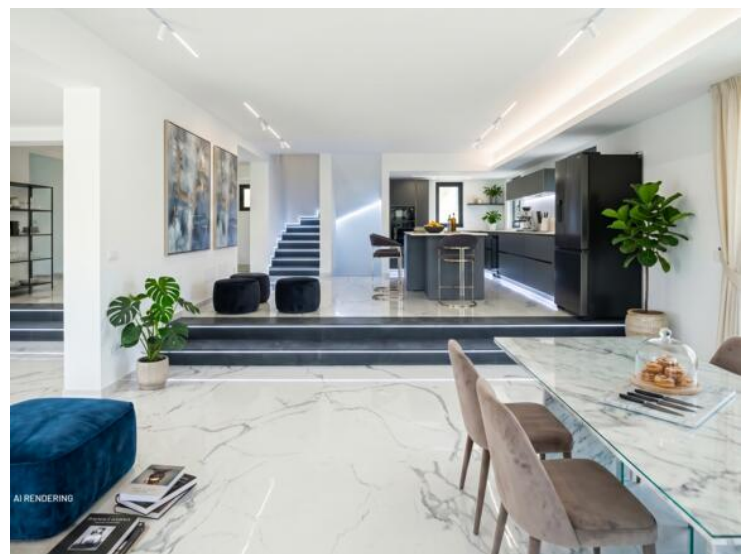
La proprietà gode di un ambiente tranquillo e preservato, senza vis-à-vis, nelle immediate vicinanze del centro città e del Principato di Monaco. Dispone inoltre di un ampio spazio di parcheggio in grado di ospitare fino a sei veicoli.

Le commissioni sono a carico del venditore salvo diversa disposizione prevista nel mandato.

Le perizie sono in fase di realizzazione.

L'immobile non è soggetto al regime di comproprietà.

Immobile soggetto a una valutazione dei rischi naturali e dell'inquinamento consultabile sul sito Géorisques:  
<https://georisques.gouv.fr/>



VF1617  
3 / 7



VF1617  
4 / 7



**VF1617**  
**5 / 7**



**VF1617**  
**6 / 7**

