



Vendita Suisse - Collonge-Bellerive
GINEVRA - VÉSÉNAZ - CASA/VILLA

15.399.725 €

10
Stanze

5
Camere

4
Bagni

3 400 m²
Superficie totale

+5
Parcheggi

Situata a Vézenaz su un terreno pianeggiante e boscoso di 2.700 m², questa eccezionale proprietà offre circa 500 m² di superficie abitabile e 700 m² di spazio utile. Comprende 6 camere da letto, ampi spazi abitativi, un seminterrato finito con sala giochi, palestra e area benessere (piscina a fondo mobile, hammam, jacuzzi). Completamente recintato, dispone di un ampio cortile pavimentato e di posti auto coperti per diversi veicoli.

7 Avenue des Pupalins
« Immeuble Michelangelo »
98000 Monaco

B1028
1 / 3

Tél : +377 92 16 16 32
monaco@barnes-international.com
www.valeri-agency.com



Caratteristiche dell'immobile

Tipo di proprietà :	Propriété	Stanze :	10
Città :	Collonge-Bellerive	Paese :	Svizzera
Superficie abitabile :	700 m ²	Superficie terreno :	2 700 m ²
Superficie totale :	3 400 m ²	Camere :	5
Bagni :	4	Parcheggi :	+5
Condizione :	Servizi lussuosi	Rif. :	B1028

Descrizione

Idealmente situata a Vézenaz, su un superbo terreno pianeggiante e alberato di circa 2.700 m², questa eccezionale proprietà beneficia di un ambiente privato e residenziale, a pochi minuti dal centro di Ginevra.

La casa offre una superficie abitabile di circa 500 m² per una superficie utile di circa 700 m², offrendo volumi spaziosi e funzionali.

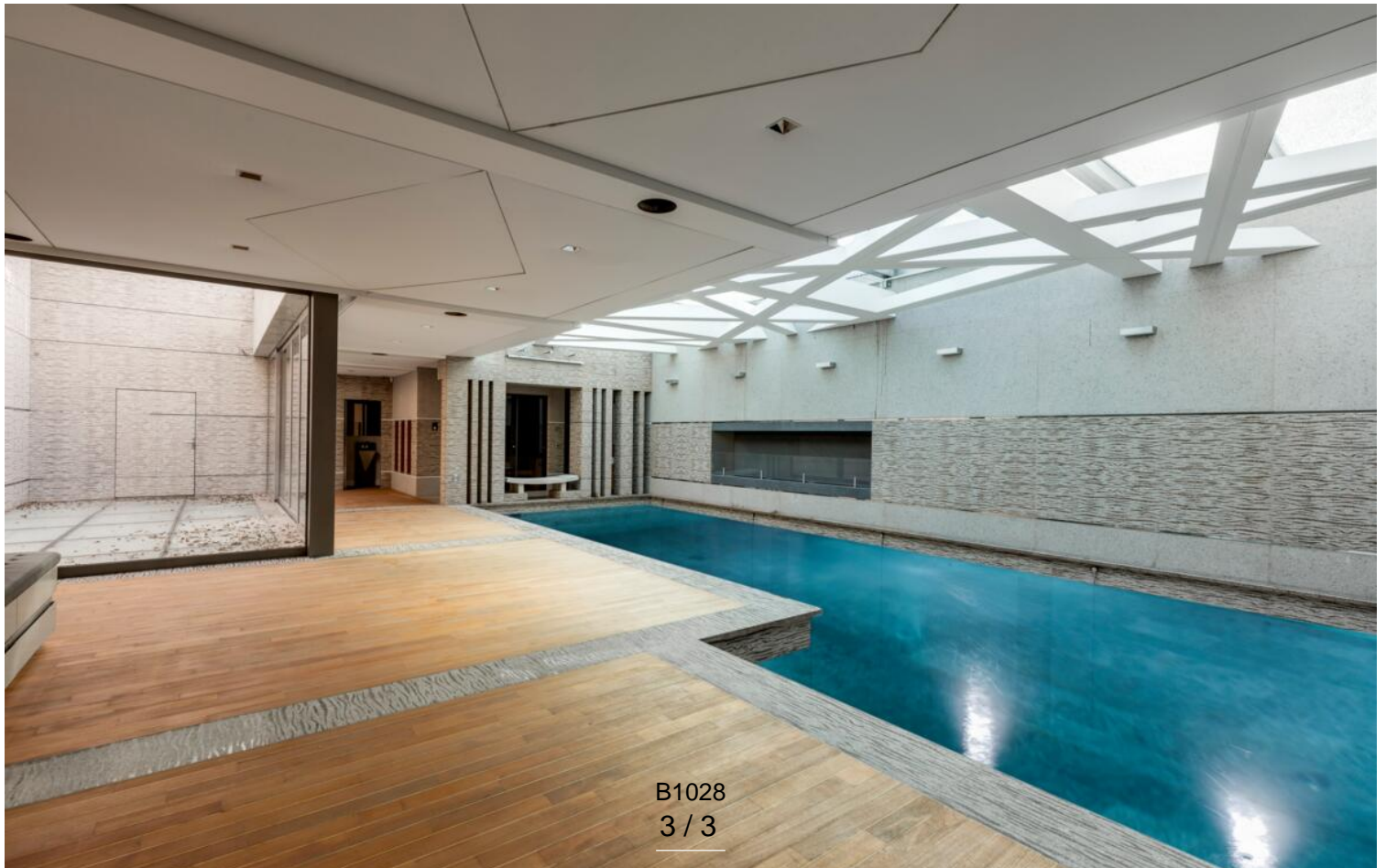
Il piano terra offre un ingresso, un guardaroba, una cucina con zona pranzo e un ampio soggiorno/sala da pranzo, nonché un lavandino per gli ospiti. Un ufficio/camera da letto, 2 camere da letto e 2 bagni completano questo livello.

Il primo piano è composto da 2 ampie camere da letto, ognuna con bagno privato, spogliatoio e accesso alla terrazza.

Il piano seminterrato, spazioso e arredato, comprende una sala giochi, una cucina e una zona relax, una cantina e cantina climatizzata, un'officina, un ampio ripostiglio, la lavanderia, il locale caldaia, un guardaroba e il lavandino del water.

Su questo livello c'è anche una sala fitness e un'area piscina (piscina con fondo mobile, jacuzzi, terrario, hammam, doccia/WC).

Alla proprietà, completamente recintata, si accede attraverso un cancello automatico. Il suo cortile pavimentato può parcheggiare da 5 a 6 auto, 2 auto coperte possono parcheggiare 4 veicoli.



B1028
3 / 3