

ESCLUSIVITA

**Vendita Monaco - Port**

PORTO DI MONACO - PANORAMA - 4 CAMERE CON VISTA MARE E F1

9.900.000 €

4

Stanze

3

Camere

3

Bagni

186 m²

Superficie totale

Appartamento molto attraente in perfette condizioni situato all'ultimo piano di una residenza centrale sul lungomare, che offre una bella vista sul Gran Premio di Formula 1 e sul porto di Monaco.

7 Avenue des Papalins
« Immeuble Michelangelo »
98000 Monaco

V1622

1 / 6

Tél : +377 92 16 16 32
monaco@barnes-international.com
www.valeri-agency.com



Caratteristiche dell'immobile

| | | | |
|------------------------|--------------------|-----------------------|------------------------------------|
| Tipo di proprietà : | Appartamento | Stanze : | 4 stanze |
| Edificio : | Le Panorama | Quartiere : | Port |
| Superficie abitabile : | 137 m ² | Superficie terrazza : | 49 m ² |
| Superficie totale : | 186 m ² | Camere : | 3 |
| Bagni : | 3 | Costi annuali : | 10 500 € |
| Condizione : | Ottimo stato | Ammobiliato : | Si |
| Uso misto : | Si | Vista : | Vista mare e circuito di Formula 1 |
| Exposition : | Sud-est | Data di liberazione : | Immédiatement |
| Rif. : | V1622 | | |

Descrizione

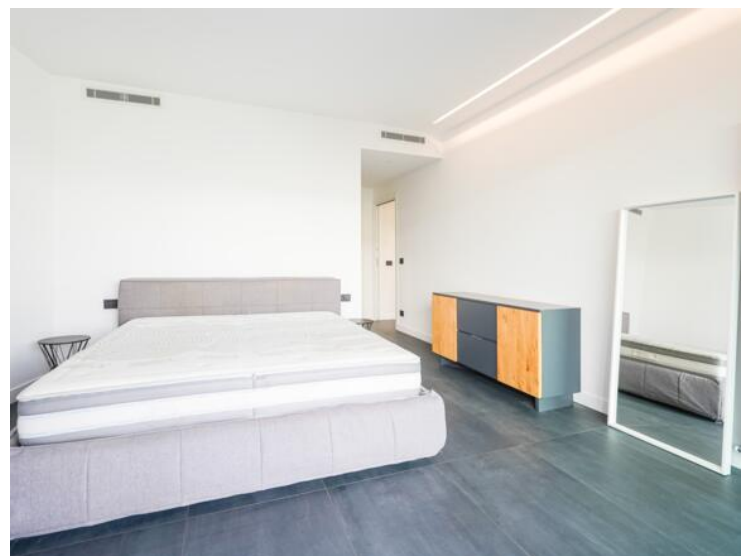
Situato sul Porto di Monaco, nel vivace quartiere di Condamine, questo elegante appartamento con 3 camere da letto è situato in una residenza con servizio concierge 24/7, vicino al Carré d'Or. Ideale per una famiglia, gode di una posizione centrale nel Principato, a pochi passi da negozi, scuole, piscina, parcheggi pubblici e collegamenti di trasporto.

L'appartamento è in ottime condizioni con una disposizione ben progettata. La sua posizione a pianale elevato e la doppia esposizione garantiscono luce naturale durante tutto il giorno. Comprende un atrio d'ingresso, un ampio soggiorno doppio di 45 m² con cucina open space e una terrazza affacciata sul mare, una camera da letto padronale con armadio a cabina e bagno privato, altre due camere da letto – una con doccia e l'altra con bagno. Molto spazio di stoccaggio ovunque.

2 posti auto disponibili per l'affitto

Il rendimento degli affitti osservato nel primo trimestre 2025 supera il 2%. La terrazza può essere affittata anche durante il Gran Premio.

Appartamento in affitto fino al 30/11/2026



V1622
3 / 6



V1622
4 / 6



