

CO-EXCLUSIVITE



Vente Monaco - Port
PORT DE MONACO - APPARTEMENT DE GRAND STANDING

70.000.000 €

10+

Pièces

+5

Chambres

+5

Salles de bains

1 085 m²

Superficie totale

4

Parkings

Appartement sur un étage entier surplombant le circuit du Grand prix de Formule 1, entièrement rénové et décoré avec matériaux et meubles de grand luxe.

7 Avenue des Papalins
« Immeuble Michelangelo »
98000 Monaco

V1026

1 / 6

Tél : +377 92 16 16 32
monaco@barnes-international.com
www.valeri-agency.com



Caractéristiques du bien

Type de produit :	Appartement	Nb. pièces :	10+
Immeuble :	Le Panorama	Quartier :	Port
Superficie habitable :	735,20 m ²	Superficie terrasse :	349,80 m ²
Superficie totale :	1 085 m ²	Chambres :	+5
Salles de bains :	+5	Parkings :	4
Caves :	5	Meublé :	Oui
Vue :	Panoramique mer, port et Grand Prix.	Exposition :	360°
Ref. :			

Descriptions

Situé sur le port de Monaco dans la résidence du "Panorama". Cet immeuble bénéficie d'un emplacement stratégique au coeur de la Principauté. La Condamine est un quartier dynamique et à la fois résidentiel. Proche de toutes commodités (commerces, écoles, restaurants, transports).

Cet unique appartement sur un étage entier bénéficie d'une vue panoramique sur la mer, le port et le Grand-Prix de Formule 1. Le bien a été rénové avec des matériaux de grande qualité et entièrement meublé par des architectes d'intérieurs.

Il se compose de deux master suites avec salles de bains et dressing, ainsi que de 4 chambres avec salles de bains, de deux bureaux, de deux salons, d'une salle à manger, de deux cuisines, d'une buanderie, et d'une salle de cinéma exceptionnelle.

Une immense terrasse de 345 m² entoure l'appartement avec une vue imprenable sur le circuit du Grand Prix, de la mer et du Rocher.

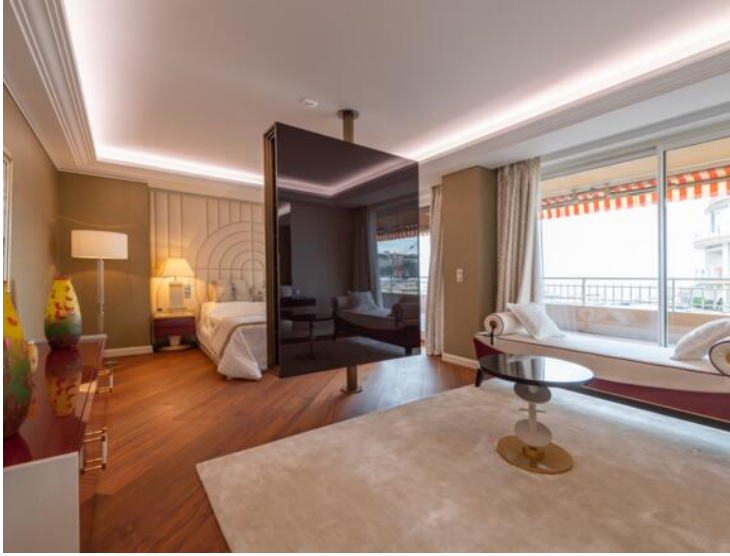
Ce bien est vendu avec 4 parkings et 5 caves entièrement rénovées.



V1026
3 / 6



V1026
4 / 6



V1026
5 / 6

