



**Location Monaco - Fontvieille**

**PALAZZO LEONARDO - APPARTEMENT SUR UN ÉTAGE ENTIER - VUE MER**

**80.000 € / mois**  
+ charges

**9**  
Pièces

**4**  
Chambres

**3**  
Salles de bains

**750 m<sup>2</sup>**  
Superficie totale

**+5**  
Parkings

Appartements de maître sur un étage entier situé dans l'une des résidences les plus convoitées et exclusives de Fontvieille, bénéficiant de prestations luxueuses et d'une vue mer magnifique.

7 Avenue des Papalins  
« Immeuble Michelangelo »  
98000 Monaco

L1642  
1 / 5

Tél : +377 92 16 16 32  
monaco@barnes-international.com  
www.valeri-agency.com



## Caractéristiques du bien

Type de produit :	Appartement	Nb. pièces :	9
Immeuble :	Palazzo Leonardo	Quartier :	Fontvieille
Superficie habitable :	500 m <sup>2</sup>	Superficie terrasse :	250 m <sup>2</sup>
Superficie totale :	750 m <sup>2</sup>	Chambres :	4
Salles de bains :	3	Parkings :	+5
Caves :	2	Etat :	Très bon état
Vue :	Vue panoramique mer	Exposition :	Sud-Ouest
Date de libération :	Janvier 2026	Ref. :	L1642

## Descriptions

Appartement de très haut standing situé dans la prestigieuse et recherchée résidence "Palazzo Leonardo", dans le quartier de Fontvieille. La résidence, très exclusive, est située à moins de 50 mètres de la mer, et dispose d'un service conciergerie 24/7 ainsi que d'un accès à une piscine privée et salle de sport. Proche de nombreuses commodités (Héliport, commerces, restaurants, écoles, parcs dont la Roseraie Princesse Grace, plage).

Ce luxueux bien sur un étage entier et d'une superficie totale d'environ 700 m<sup>2</sup> dont 200 m<sup>2</sup> de loggias, bénéficie d'un bel ensoleillement et d'une splendide vue mer, surplombant le port de Cap d'Ail.

L'appartement se compose d'un hall d'entrée, deux séjours, une salle à manger adjointe à une spacieuse cuisine entièrement équipée, 4 chambres avec dressing et salle de bains / douche dont une avec jacuzzi ainsi que 2 bureaux. Une salle de massage pouvant être transformée en bureau. Les amateurs de vins apprécieront également la cave pouvant accueillir 300 bouteilles. Une buanderie dans une partie idéale pour le personnel de maison et de nombreux placards s'ajoutent aux différents espaces du bien.

L'appartement est particulièrement bien insonorisé grâce à un quadruple vitrage.

8 emplacements de parkings ainsi que 2 caves complètent ce bien.

L1642  
2 / 5



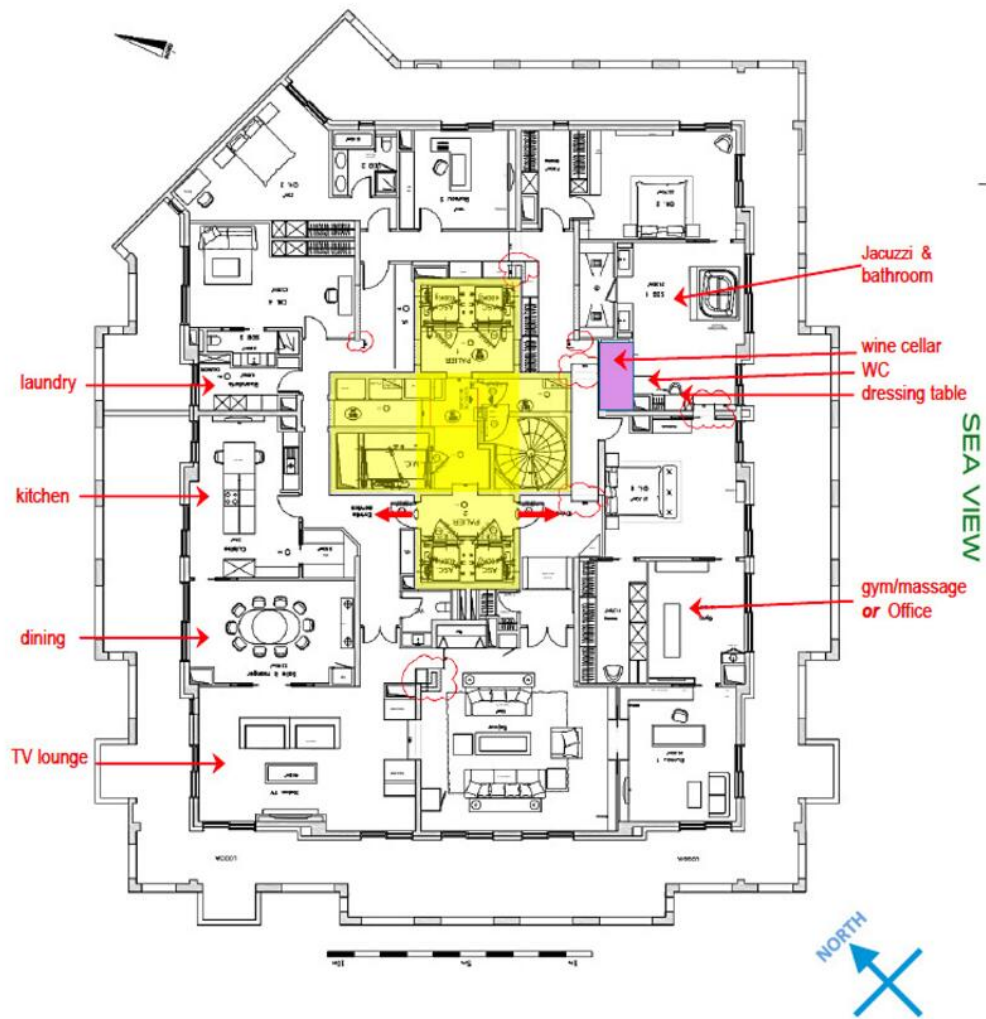
L1642  
3 / 5



L1642  
4 / 5



MONACO VIEW



CAP D'AIL MARINA VIEW

L1642  
 5 / 5