



Vente Italie - Rome
ROME - PIAZZA NAVONA - APPARTEMENT 7 PIÈCES

3.900.000 €

7
Pièces

4
Chambres

4
Salles de bains

360 m²
Superficie totale

À vendre à Rome, près de la Piazza Navona : somptueux appartement de 360 m² dans un palais historique avec plafonds de 4 m, sols du XVII^e siècle et cheminées en marbre. Élégance d'époque et confort moderne, idéal comme résidence prestigieuse ou investissement unique.

7 Avenue des Papalins
« Immeuble Michelangelo »
98000 Monaco

B1033
1 / 4

Tél : +377 92 16 16 32
monaco@barnes-international.com
www.valeri-agency.com



Caractéristiques du bien

Type de produit :	Appartement	Nb. pièces :	7
Ville :	Rome	Pays :	Italie
Superficie habitable :	360 m ²	Chambres :	4
Salles de bains :	4	Etage :	2
Etat :	Prestations luxueuses	Meublé :	Oui
Vue :	Ruelle de Rome	Ref. :	B1033

Descriptions

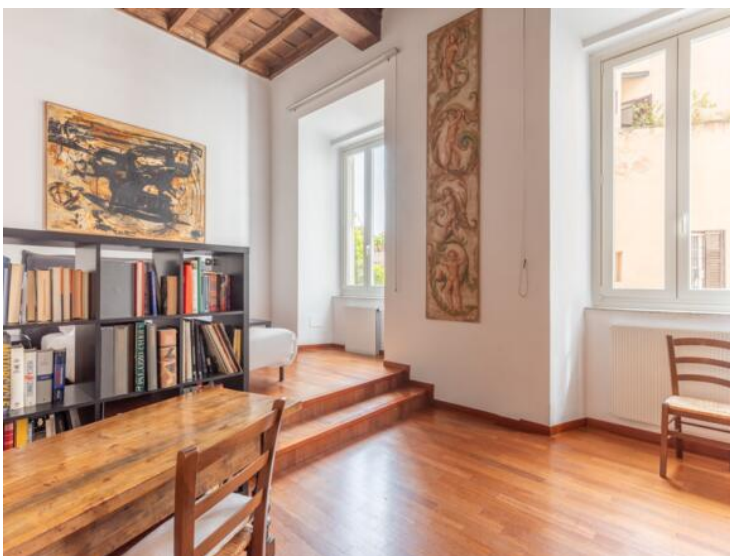
Appartement à vendre 4 Chambres 360 m2 / 3875 sq ft Rome

À quelques pas de la Piazza Navona, dans le cœur animé du centre historique de Rome, se trouve cette propriété exclusive de 360 mètres carrés, enregistrée dans la catégorie résidentielle A/1 et située au deuxième étage d'un bâtiment historique de grande valeur. L'accès à la résidence est possible par un ascenseur pratique ou par l'élégant escalier intérieur. La propriété dispose de pièces spacieuses et lumineuses, de plafonds de plus de quatre mètres de haut, certains à caissons, d'autres voûtés, et de deux cheminées fonctionnelles en marbre et travertin qui ajoutent une touche raffinée. Les sols d'origine du 17ème siècle ont été soigneusement restaurés, préservant le charme de l'époque. La résidence dispose de deux grands espaces de vie, de plusieurs chambres spacieuses et d'un espace de service entièrement équipé avec buanderie, offrant l'équilibre parfait entre l'élégance historique et le confort moderne. Actuellement utilisé comme structure hôtelière de luxe, il représente une opportunité d'investissement unique ou un pied-à-terre exclusif au cœur de la capitale. Son emplacement stratégique, entouré de certains des monuments et places les plus emblématiques de Rome tels que la place d'Espagne et le Panthéon, ajoute une valeur supplémentaire à cette propriété très prestigieuse et représentative.

B1033
2 / 4



B1033
3 / 4



B1033
4 / 4