

**Vente Suisse - Collonge-Bellerive**  
**GENÈVE - VÉSÉNAZ - MAISON/VILLA****15.399.725 €****10**  
Pièces**5**  
Chambres**4**  
Salles de bains**3 400 m<sup>2</sup>**  
Superficie totale**+5**  
Parkings

Située à Vésénaz sur un terrain plat et arboré de 2'700 m<sup>2</sup>, cette propriété d'exception offre environ 500 m<sup>2</sup> habitables et 700 m<sup>2</sup> utiles. Elle comprend 6 chambres, de vastes espaces de vie, un sous-sol aménagé avec salle de jeux, salle de sport et espace bien-être (piscine à fond mobile, hammam, jacuzzi). Entièrement clôturée, elle dispose d'une grande cour pavée et d'abris pour plusieurs véhicules.

7 Avenue des Papalins  
« Immeuble Michelangelo »  
98000 Monaco

B1028  
1 / 3

Tél : +377 92 16 16 32  
monaco@barnes-international.com  
www.valeri-agency.com



---

## Caractéristiques du bien

---

Type de produit :	Propriété	Nb. pièces :	10
Ville :	Collonge-Bellerive	Pays :	Suisse
Superficie habitable :	700 m <sup>2</sup>	Superficie terrain :	2 700 m <sup>2</sup>
Superficie totale :	3 400 m <sup>2</sup>	Chambres :	5
Salles de bains :	4	Parkings :	+5
Etat :	Prestations luxueuses	Ref. :	B1028

---

## Descriptions

---

Idéalement située à Vézenaz, sur une superbe parcelle plane et arborée d'environ 2'700 m<sup>2</sup>, cette propriété d'exception profite d'un environnement privatif et résidentiel, à seulement quelques minutes du centre de Genève.

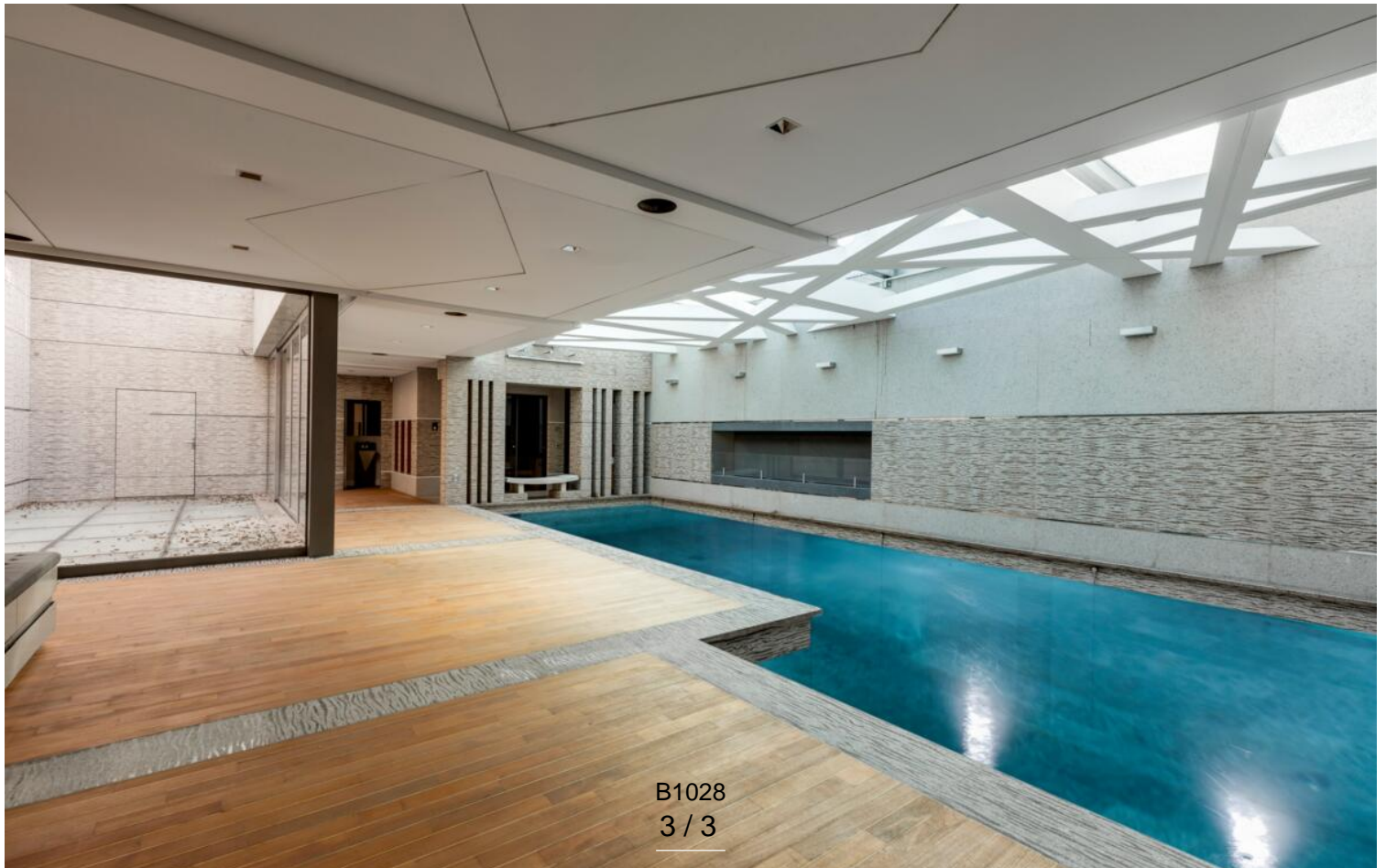
La maison propose une surface habitable d'environ 500 m<sup>2</sup> pour une surface utile d'environ 700 m<sup>2</sup>, offrant des volumes spacieux et fonctionnels.

Le rez-de-chaussée offre un hall d'entrée, un vestiaire, une cuisine avec espace pour déjeuner et un spacieux salon/salle à manger ainsi qu'un WC lavabo visiteurs. Un bureau/chambre, 2 chambres et 2 salles de bains complètent ce niveau.

L'étage se compose de 2 grandes chambres disposant chacune d'une salle de bains en suite, d'un dressing et d'un accès à la terrasse.

Le sous-sol, spacieux et aménagé, comprend une salle de jeux, une cuisine et un espace de détente, une cave et cave à vins climatisée, un atelier, de nombreux rangements, la buanderie, la chaufferie, un vestiaire et WC lavabo. A ce niveau s'ajoutent une salle de fitness et un espace piscine (piscine avec fond mobile, jacuzzi, terrarium, hammam, douche /WC).

La propriété, entièrement clôturée, est accessible par un portail automatique. Sa cour pavée permet de garer 5 à 6 voitures, 2 couverts à voitures permettent de garer 4 véhicules.



B1028  
3 / 3