



**Vente Monaco - Anse du Portier**  
MARETERRA - LE RENZO - APPARTEMENT LUXUEUX VUE MER

**Prix sur demande**

4  
Pièces

3  
Chambres

3  
Salles de bains

2  
Parkings

Appartements ultra-luxueux disponibles en off-market dans la résidence Le Renzo à Mareterra, avec vues mer panoramiques, vastes surfaces et prestations exclusives.  
Dossier complet sur demande, uniquement pour les clients qualifiés.

7 Avenue des Papalins  
« Immeuble Michelangelo »  
98000 Monaco

V1643  
1 / 4

Tél : +377 92 16 16 32  
monaco@barnes-international.com  
www.valeri-agency.com



---

## Caractéristiques du bien

---

Type de produit :	Appartement	Nb. pièces :	4 pièces
Immeuble :	Le Renzo	Quartier :	Anse du Portier
Chambres :	3	Salles de bains :	3
Parkings :	2	Etat :	Prestations luxueuses
Vue :	Vue panoramique mer et Monaco	Ref. :	V1643

---

## Descriptions

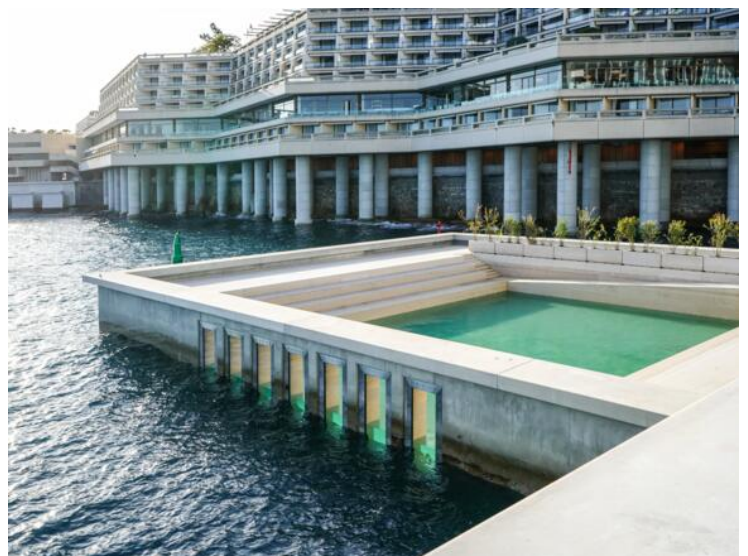
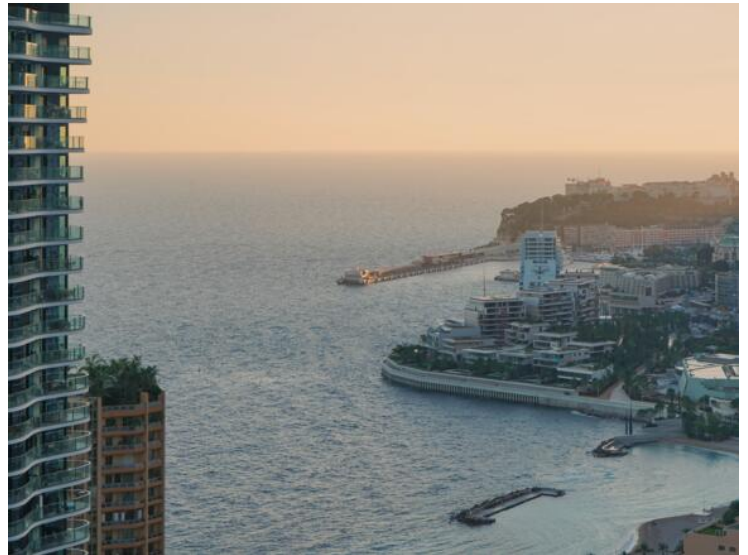
---

Situé au coeur du quartier "Mareterra", également nommé Anse du Portier, nouvel éco-quartier riverain situé à Monaco, entre le Larvotto, le Carré d'Or et le port Hercules. "Mareterra" est un nouvel ensemble d'espaces résidentiels, culturels et récréatifs. Très exclusif avec très peu d'appartements disponibles, ce nouveau quartier se compose d'architectures luxueuses et modernes pensées par une équipe de designers, architectes et experts environnementaux de renommées internationales, dont le cabinet Valode & Pistre et Renzo Piano.

La prestigieuse résidence "le Renzo" doit son nom à son architecte de renom, Renzo Piano. Cet immeuble bénéficie d'un accès à des équipements luxueux : piscines, centre de remise en forme, ainsi que des espaces dédiés au bien-être, comme des salons de coiffure et de massage. L'appartement bénéficie d'une piscine privative "couloir de nage" et de larges terrasses avec différentes expositions aux vues panoramiques.

Nous proposons à la vente une sélection rare d'appartements dans la résidence Le Renzo, allant du 4 pièces de 450 m<sup>2</sup> à de somptueuses penthouses avec prestations ultra-luxueuses. Ce portefeuille est exclusivement disponible en off market. Toute demande sérieuse sera étudiée avec la plus grande discrétion afin de transmettre un dossier complet, incluant plans, photos et organisation de visites privées.

V1643  
2 / 4



V1643  
3 / 4

