



Vente France - Courchevel
COURCHEVEL 1850 - DUPLEX DERNIER ÉTAGE - SKI AUX PIEDS

2.527.000 €

4
Pièces

3
Chambres

2
Salles de bains

82 m²
Superficie totale

1
Parking

Appartement en duplex situé dans un quartier huppé de Courchevel 1850. Départ et retour directement à ski.

7 Avenue des Papalins
« Immeuble Michelangelo »
98000 Monaco

B1027
1 / 4

Tél : +377 92 16 16 32
monaco@barnes-international.com
www.valeri-agency.com



Caractéristiques du bien

Type de produit :	Appartement	Nb. pièces :	4 pièces
Ville :	Courchevel	Pays :	France
Superficie habitable :	82 m ²	Chambres :	3
Salles de bains :	2	Parking :	1
Cave :	1	Etage :	6&7
Etat :	Prestations luxueuses	Vue :	Vue dégagée montagne
Exposition :	Sud	Date de libération :	Immédiatement
Ref. :	B1027		

Descriptions

Situé dans le prestigieux quartier du Jardin Alpin à Courchevel 1850, ce superbe appartement en duplex de 87 m² occupe les derniers étages d'une résidence nichée au cœur de la forêt, dans un cadre paisible et naturel.

Offrant un accès direct aux pistes, il permet un départ et un retour skis aux pieds, idéal pour les amateurs de glisse.

L'espace de vie, spacieux et lumineux, se compose d'un salon avec cheminée, d'un coin salle à manger et d'une cuisine ouverte.

Le balcon exposé plein sud offre une vue panoramique sur les montagnes alpines environnantes.

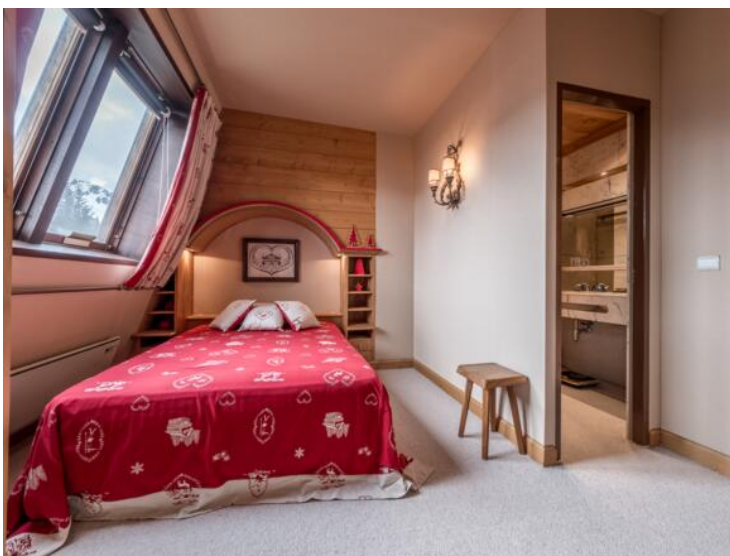
Configuration :

- 3 chambres doubles
- 2 salles de bains
- Séjour chaleureux avec cheminée
- Balcon sud avec vue dégagée

Équipements :

- Casier à skis
- Cave
- Parking couvert
- Ascenseur, interphone, digicode

B1027
2 / 4



B1027
3 / 4

