

EXCLUSIVITE



Vente Monaco - Port
PORT DE MONACO - PANORAMA - 4 PIÈCES VUE MER ET F1

9.900.000 €

4
Pièces

3
Chambres

3
Salles de bains

186 m²
Superficie totale

Idéal pour une famille. Très bel appartement en parfait état positionné en étage élevé du résidence central et en font de mer, offrant une très belle vue sur le Grand Prix de Formule 1 et le port de Monaco.

7 Avenue des Papalins
« Immeuble Michelangelo »
98000 Monaco

V1622
1 / 6

Tél : +377 92 16 16 32
monaco@barnes-international.com
www.valeri-agency.com



Caractéristiques du bien

Type de produit :	Appartement	Nb. pièces :	4 pièces
Immeuble :	Le Panorama	Quartier :	Port
Superficie habitable :	137 m ²	Superficie terrasse :	49 m ²
Superficie totale :	186 m ²	Chambres :	3
Salles de bains :	3	Charges annuelles :	10 500 €
Etat :	Très bon état	Meublé :	Oui
Usage mixte :	Oui	Vue :	Vue mer et circuit de Formule 1
Exposition :	Sud-Est	Date de libération :	Immédiatement
Ref. :	V1622		

Descriptions

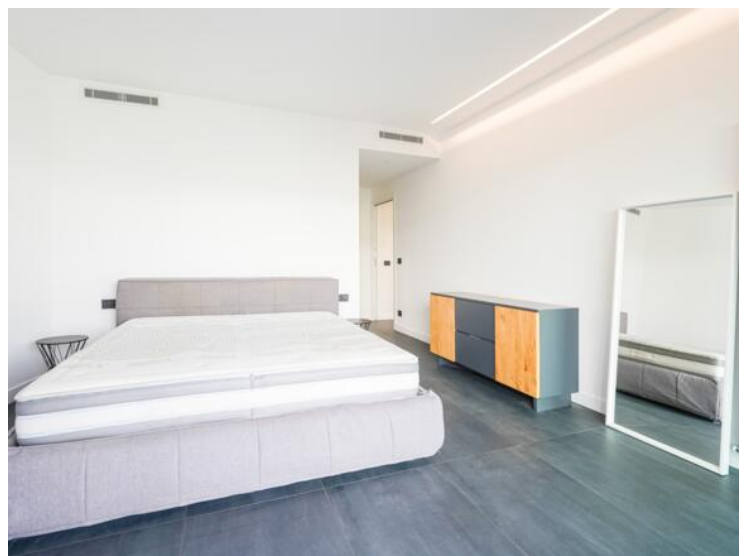
Situé sur le port de Monaco dans le quartier dynamique de la Condamine, dans une résidence avec concierge 24/7 proche du Carré d'Or. Idéal pour une famille, ce très beau 4 pièces bénéficie d'une position centrale en Principauté, à deux pas de tous commerces, écoles, piscine et parkings publics, transports.

L'appartement est en parfait état et les espaces sont très bien distribués. Sa position en étage élevé et sa double exposition garantissent une bonne luminosité au cours de la journée. Il se compose d'une entrée, d'un spacieux double séjour de 45m² avec cuisine ouverte et d'une terrasse côté mer. Une chambre parentale avec dressing et salle de bains complète, 2 chambres, l'une avec salle de douche et l'autre avec salle de bains. Nombreux rangements.

2 emplacements de parking disponibles à la location.

Rentabilité locative constatée au premier trimestre 2025 supérieur à 2%. Possibilité de louer la terrasse lors des grand prix.

Appartement loué jusqu'au 30/11/2026



V1622
3 / 6





